

# MOTOMAN GP215-200T

Handling & Allgemeine Applikationen  
mit der GP-Serie



Der flexible, 6-achsige Handlingroboter MOTOMAN GP215-200T ist speziell für die deckenhängende Montage geeignet und ermöglicht eine hohe Traglast von 200 kg bei einem großen Arbeitsbereich von 2.676 mm.

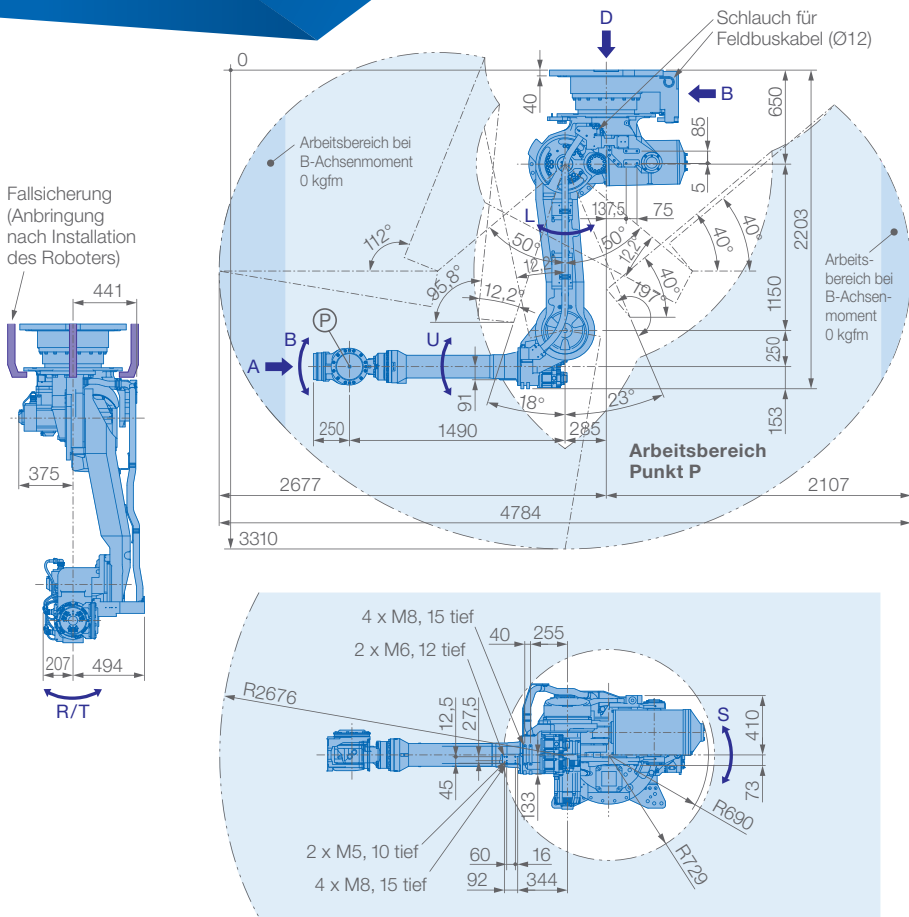
Er bietet Höchstleistungen vor allem dort, wo ein Roboter erhöht auf einem Stahlbau montiert wird, um am Boden Raum für Fördertechnik, Vorrichtungen oder Bearbeitungsmaschinen zu schaffen. Mit seinem schlanken Arm kann er mühelos in engsten Arbeitsräumen eingesetzt werden. Typische Anwendungsbereiche des MOTOMAN GP215-200T sind zum Beispiel Beladevorgänge mit längeren Transportwegen sowie Punktschweiß-Applikationen.

Moderne Sigma-7-Antriebstechnik ermöglicht dem Roboter schnelle, dynamische Bewegungen und Beschleunigungen bei hoher Wiederholgenauigkeit.

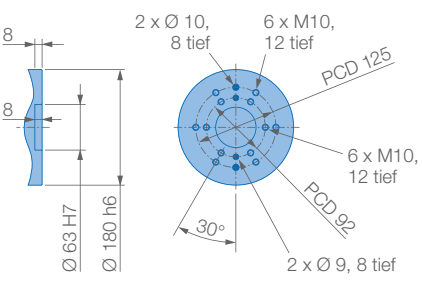
In Verbindung mit der leistungsfähigen Robotersteuerung MOTOMAN YRC1000 und einem umfangreichen Portfolio an Portalen und Konsolen ist der MOTOMAN GP215-200T ein vielseitiger und zuverlässiger Industrieroboter.

## VORTEILE IM ÜBERBLICK

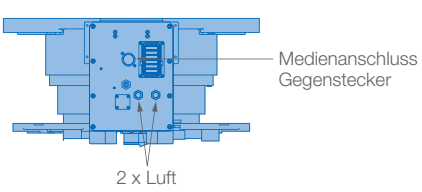
- Hohe Traglast: 200 kg
- Großer Arbeitsbereich: 2.676 m
- Platzsparende Deckenmontage
- Schlanker Arm für Einsatz in engen Arbeitsräumen
- Schnelle Bewegungen durch hohe Achsgeschwindigkeiten und Beschleunigung



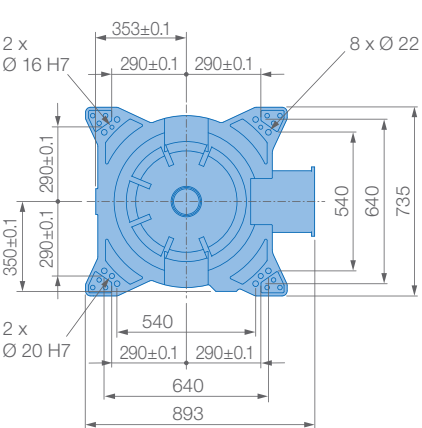
**Ansicht A**



**Ansicht B**

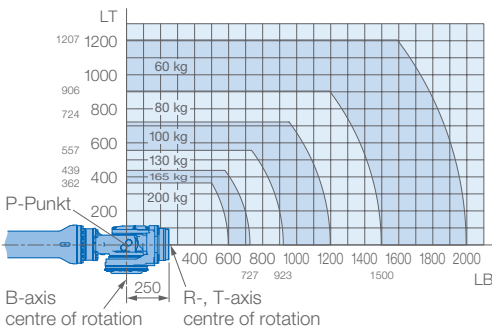


**Ansicht C**



Montagemöglichkeit: Decke  
 IP-Schutzklasse: Hauptachsen (S, L, U) IP54, Handgelenk IP67

**Traglastdiagramm**



Technische Daten GP215-200T						
Achsen	Maximaler Arbeitsbereich [°]	Maximale Geschwindigkeit [°/s]	Maximales Drehmoment [Nm]	Maximales Trägheitsmoment [kg · m <sup>2</sup> ]	Anzahl gesteuerter Achsen	6
S	±180	100	-	-	Max. Traglast [kg]	200
L	±50	90	-	-	Wiederholgenauigkeit [mm]	±0,05
U	+197/-77,8	97	-	-	Max. Arbeitsbereich R [mm]	2676
R	±360	120	1176	317	Zulässige Temperatur [°C]	0 bis +45
B	±125	120	1176	317	Zulässige Luftfeuchtigkeit [%]	20 – 80
T	±360	190	710	200	Gewicht des Roboters [kg]	1360
					Mittlere Anschlußleistung [kVA]	5,0

**Yaskawa Europe GmbH**  
 Robotics Division  
 Yaskawastraße 1  
 85391 Allershausen

Tel. +49 (0) 8166 90-0  
 robotics@yaskawa.eu  
 www.yaskawa.eu

YR-1-06VT215-200-A20  
 A-01-2023, A-No. 222096

Alle Zeichnungsmaße in mm. Technische Änderungen vorbehalten.  
 Maßstäbliche Daten können unter robotics@yaskawa.eu angefordert werden.

